

# Wegenlegger Horst aan de Maas

Definitief

Kaart 4

Schaal 1 : 12.500

16 september 2014

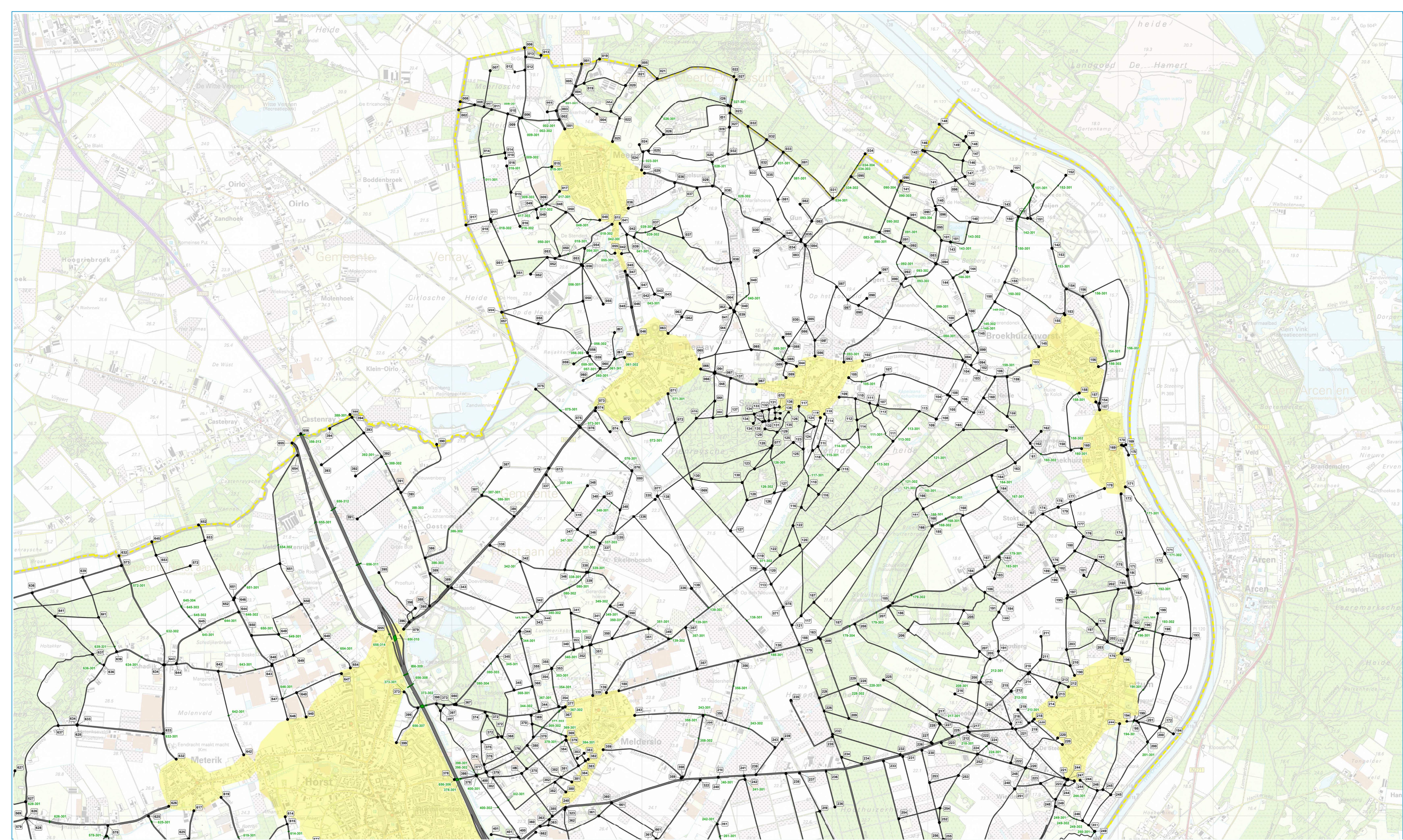
## Legenda:

- Begin- of eindpunt van de weg
- Wegnummer
- Weg / fietspad / voetpad
- Kunstwerknummer
- Kunstwerk
- Gemeentegrens
- Kongrens

Kadaster Ruimte en Advies  
 vestiging Eindhoven  
 Kennedyplein 101  
 5611 ZS Eindhoven

[www.kadaster.nl](http://www.kadaster.nl)

Copyright © 2014 Dienst voor het Kadaster en de openbare registers, Apeldoorn.  
 De Dienst voor het Kadaster en de openbare registers behoudt zich alle rechten voor, waaronder het  
 auteursrecht en het databankenrecht. Behoudens de door de Auteurswet 1912 en de Databankenwet gestelde  
 uitzonderingen, mag niets uit deze publicatie worden vervoerdigd (waaronder opslaan in een  
 geautomatiseerd gegevens-bestand), openbaar gemaakt door middel van druk, fotokopie, fotografie, microfilm,  
 digitale registratie of op welke andere wijze dan ook, opgevoerd of hergebruikt, zonder voorafgaande schriftelijk  
 toestemming van de Directie Kadaster/Geo, Apeldoorn.



# Wegenlegger Horst aan de Maas

Definitief  
Kaart 3  
Schaal 1 : 12.500

16 september 2014

### Legenda:

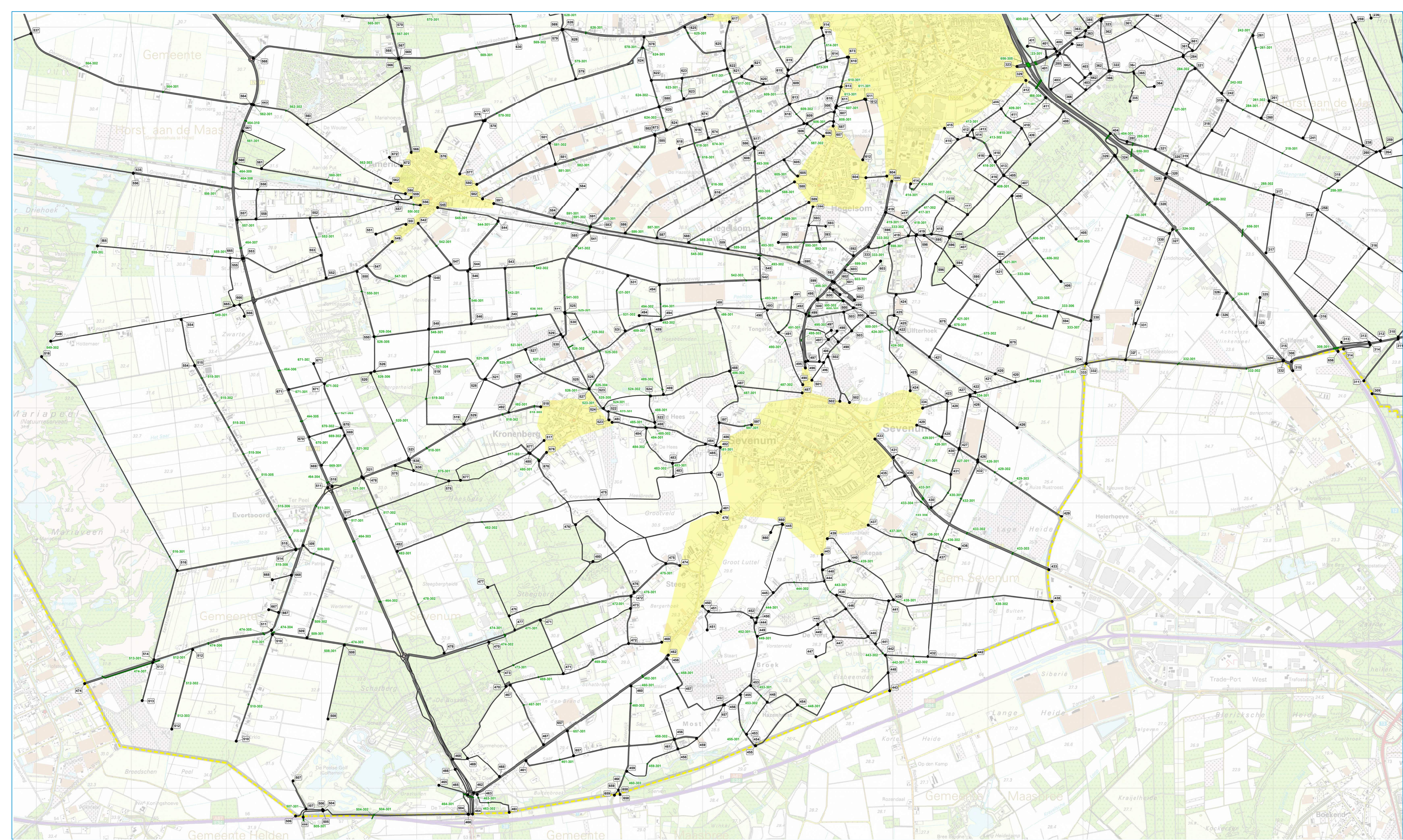
- Begin- of eindpunt van de weg
- Wegnummer
- Weg / fietspad / voetpad
- Kunstwerknnummer
- Kunstwerk
- Gemeentegrens
- Komgrens

Kadaster Ruimte en Advies  
vestiging Eindhoven  
Kennedyplein 101  
5611 ZS Eindhoven

[www.kadaster.nl](http://www.kadaster.nl)

Copyright © 2014 Dienst voor het Kadaster en de openbare registers, Apeldoorn.  
De Dienst voor het Kadaster en de openbare registers behoudt zich alle rechten voor, waaronder het auteursrecht en het databankenrecht. Behoudens de door de Auteurswet 1912 en de Databankenwet gestelde uitzonderingen, mag niets uit deze publicatie worden vervoerwoordigd (waaronder opslaan in een geautomatiseerd gegevensbestand), openbaar gemaakt door middel van druk, fotokopie, fotografie, microfilm, digitale registratie of op welke andere wijze dan ook, opgevrraagd of hergebruikt, zonder voorafgaande schriftelijk toestemming van de Directeur Kadaster/Geo, Apeldoorn.





# Wegenlegger Horst aan de Maas

Definitief

Kaart 2

Schaal 1 : 12.500

16 september 2014

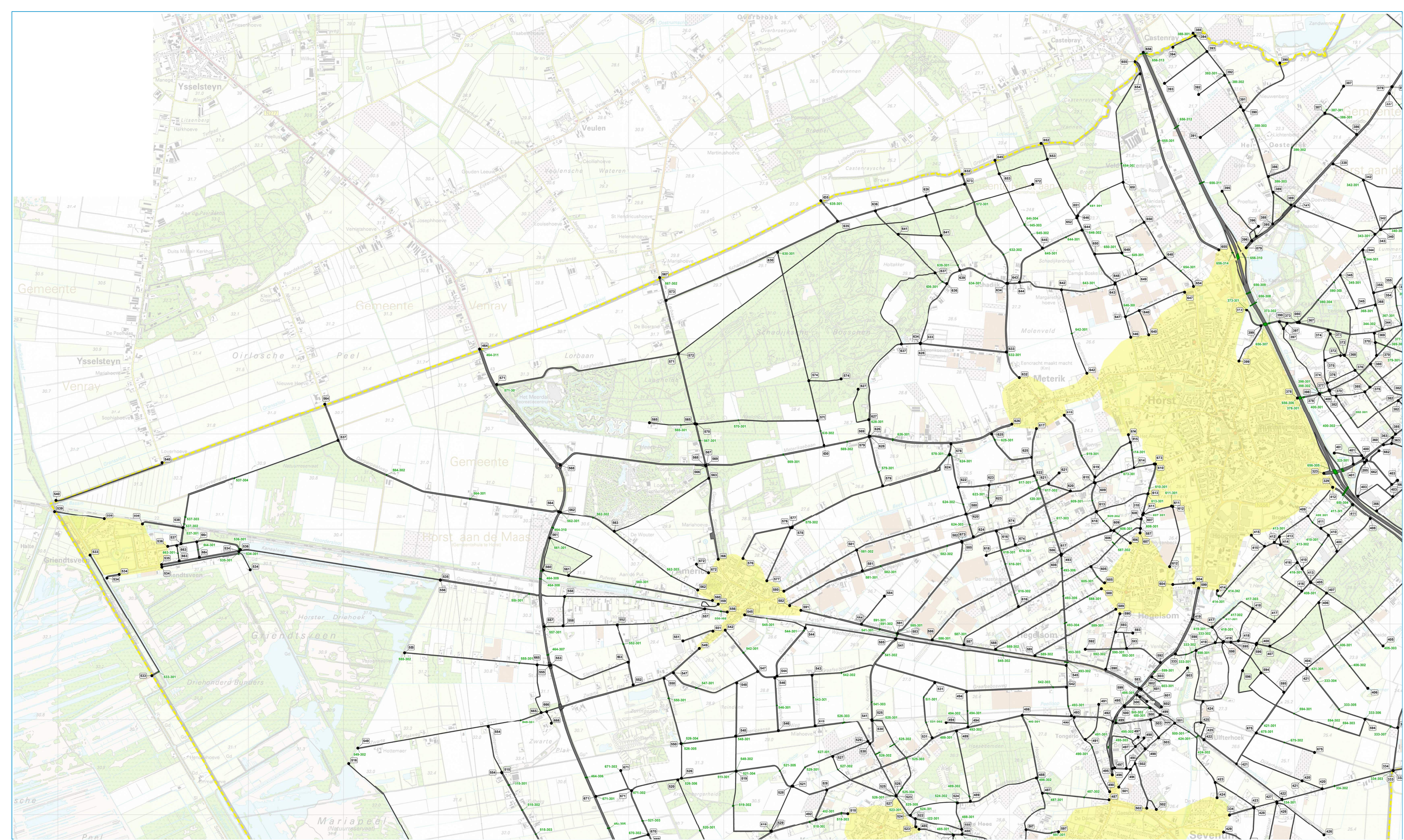
## Legenda:

- Begin- of eindpunt van de weg
- Wegnummer
- Weg / fietspad / voetpad
- Kunstwerknummer
- Kunstwerk
- Gemeentegrens
- Kongrens

Kadaster Ruimte en Advies  
 vestiging Eindhoven  
 Kennedyplein 101  
 5611 ZS Eindhoven

[www.kadaster.nl](http://www.kadaster.nl)

Copyright © 2014 Dienst voor het Kadaster en de openbare registers, Apeldoorn. De Dienst voor het Kadaster en de openbare registers behoudt zich alle rechten voor, waaronder het auteursrecht en het databankenrecht. Behoudens de door de Auteurswet 1912 en de Databankenwet gestelde uitzonderingen, mag niets uit deze publicatie worden vervoerdigd (waaronder opslaan in een geautomatiseerd gegevensbestand), openbaar gemaakt door middel van druk, fotokopie, fotografie, microfilm, digitale registratie of op welke andere wijze dan ook, opgevoerd of hergebruikt, zonder voorafgaande schriftelijke toestemming van de Directie Kadaster/Geo, Apeldoorn.



# Wegenlegger Horst aan de Maas

Definitief  
Kaart 1  
Schaal 1 : 12.500

16 september 2014

## Legenda:

- Begin- of eindpunt van de weg
- Wegnummer
- Weg / fietspad / voetpad
- Kunstwerknummer
- Kunstwerk
- Gemeentegrens
- Kongrens

Kadaster Ruimte en Advies  
vestiging Eindhoven  
Kennedyplein 101  
5611 ZS Eindhoven

[www.kadaster.nl](http://www.kadaster.nl)

Copyright © 2014 Dienst voor het Kadaster en de openbare registers, Apeldoorn.  
De Dienst voor het Kadaster en de openbare registers behoudt zich alle rechten voor, waaronder het auteursrecht en het databankenrecht. Behoudens de door de Auteurswet 1912 en de Databankenwet gestelde uitzonderingen, mag niets uit deze publicatie worden vervoerwoordigd (waaronder opslaan in een geautomatiseerd gegevensbestand), openbaar gemaakt door middel van druk, fotokopie, fotografie, microfilm, digitale registratie of op welke andere wijze dan ook, opgevoerd of hergebruikt, zonder voorafgaande schriftelijke toestemming van de Directie Kadaster/Geo, Apeldoorn.

